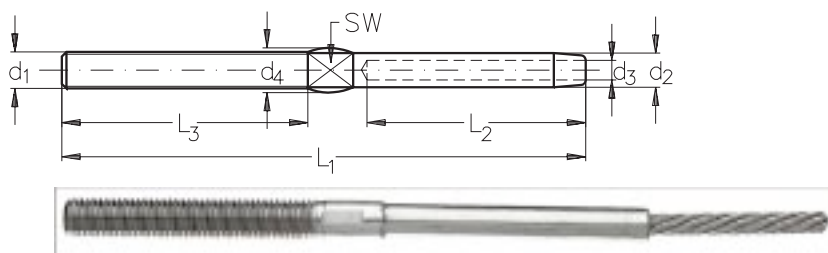




Un diametro di fune - tre tipologie di terminali
One rope diameter - three connector options

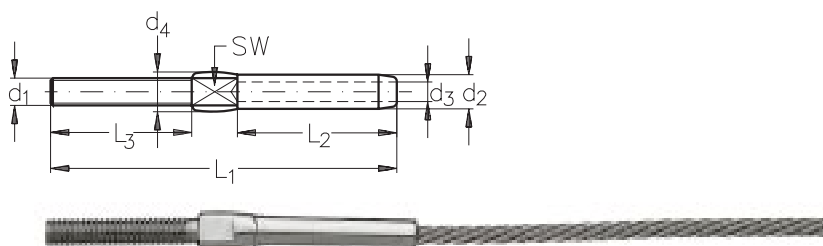


Terminale filettato NIRO tipo Standard
 con filetto destro e sinistro

NIRO Threaded Terminal Standard Type
 with right and left hand thread

Ø Fune rope-Ø mm	Filetto thread d ₁	d ₂ mm	d ₃ mm	d ₄ mm	L ₁ mm	L ₂ mm	L ₃ mm	SW mm	Filetto dx right hand thread Articolo N° stock no.	Filetto sx left hand thread Articolo N° stock no.
2,5	M 5	5,4	2,7	6,5	86	35	40	4	301 010 005	301 011 005
3	M 6	6,3	3,3	7,0	97	38	48	5	301 010 006	301 011 006
4	M 8	7,5	4,3	8,5	115	45	54	6	301 010 008	301 011 008
5	M 10	9,0	5,3	10,5	128	52	61	7	301 010 010	301 011 010
6	M 12	12,5	6,3	13,5	162	63	79	10	301 010 012	301 011 012
7	M 14	14,2	7,3	15,0	178	70	90	12	301 010 014	--
8	M 16	16,0	8,3	17,0	214	80	102	14	301 010 016	301 011 016
10	M 20	17,8	10,5	18,5	215	90	105	15	301 010 020	301 011 020

Terminale filettato NIRO per fune con Ø > a 10 mm su richiesta.
 NIRO Threaded terminals for rope diameter > 10 mm on request.



Terminale filettato ASS tipo Mini
 con filetto dx e sx

ASS Threaded Terminal, Mini type
 with right and left hand thread

Ø Fune rope-Ø mm	Filetto thread d ₁	d ₂ mm	d ₃ mm	d ₄ mm	L ₁ mm	L ₂ mm	L ₃ mm	SW mm	Filetto dx right hand thread Articolo N° stock no.	Filetto sx left hand thread Articolo N° stock no.
3	M 5	6,3	3,3	7,0	58	27	25	5	311 010 005	311 011 005
4	M 6	7,5	4,3	8,5	75	35	30	6	311 010 006	311 011 006
5	M 8	9,0	5,3	10,5	80	40	30	7	311 010 008	311 011 008
6	M 10	12,5	6,3	14,0	105	50	40	10	311 010 010	311 011 010
10	M 16	17,8	10,5	17,8	215	88	100	15	311 010 016	--

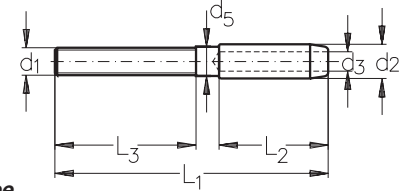
Prendere in considerazione la misura d₄ nel caso di forniture urgenti.
 Please take the dimension d₄ into consideration which is determined by the pressing.

Se non specificato nell'ordine, il materiale viene sempre consegnato con filetto destro.
 All items are delivered with right hand thread unless specified otherwise.



Terminale filettato ASS tipo Mini tipo KW
con filetto dx e sx

ASS Threaded terminal type KW, Mini type
with right and left hand thread



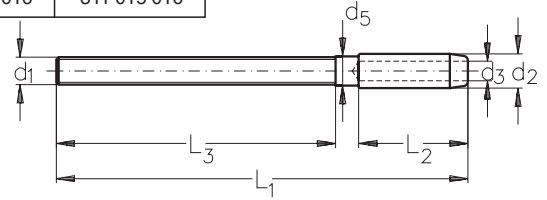
DBGM

Ø Fune rope-Ø mm	Filetto thread d ₁	d ₂ mm	d ₃ mm	d ₅ mm	L ₁ mm	L ₂ mm	L ₃ mm	Filetto dx right hand thread Articolo N° stock no.	Filetto sx left hand thread Articolo N° stock no.
3	M 5	6,3	3,3	5,5	48	18	25	311 014 005	311 015 005
4	M 6	7,5	4,3	6,4	59	24	30	311 014 006	311 015 006
5	M 8	9,0	5,3	7,8	68	30	30	311 014 008	311 015 008
6	M 10	12,5	6,3	10,8	84	36	40	311 014 010	311 015 010
8	M 12	16,0	8,3	14,0	115	55	50	311 014 012	311 015 012
10	M 16	17,8	10,5	15,5	142	70	60	311 014 016	311 015 016



Terminale filettato ASS tipo Mini tipo KW
con filetto lungo dx e sx

ASS Threaded terminal type KW, Mini type
with extra long thread, right and left hand



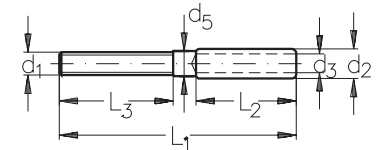
DBGM

Ø Fune rope-Ø mm	Filetto thread d ₁	d ₂ mm	d ₃ mm	d ₅ mm	L ₁ mm	L ₂ mm	L ₃ mm	Filetto dx right hand thread Articolo N° stock no.	Filetto sx left hand thread Articolo N° stock no.
3	M 5	6,3	3,3	5,5	73	18	50	311 016 005	311 017 005
4	M 6	7,5	4,3	6,4	89	24	60	311 016 006	311 017 006
5	M 8	9,0	5,3	7,8	98	30	60	311 016 008	311 017 008
6	M 10	12,5	6,3	10,8	124	36	80	311 016 010	311 017 010
8	M 12	16,0	8,3	14,0	165	55	100	311 016 012	311 017 012
10	M 16	17,8	10,5	15,5	202	70	120	311 016 016	311 017 016



Terminale filettato ASS tipo SuperMini
con filetto dx e sx

ASS Threaded Terminal, Super-Mini type
with right and left hand thread



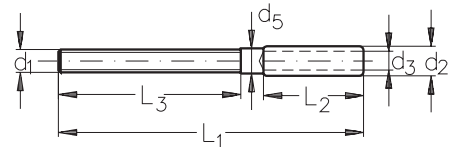
DBP

Ø Fune rope-Ø mm	Filetto thread d ₁	d ₂ mm	d ₃ mm	d ₅ mm	L ₁ mm	L ₂ mm	L ₃ mm	Filetto dx right hand thread Articolo N° stock no.	Filetto sx left hand thread Articolo N° stock no.
2	M 3	4,5	2,2	4,0	35	15	15	321 010 003	321 011 003
3	M 4	5,4	3,3	4,6	45	20	20	321 010 004	321 011 004
4	M 5	6,5	4,3	5,5	52	22	25	321 010 005	321 011 005
5	M 6	7,5	5,3	6,4	63	25	30	321 010 006	321 011 006
6	M 8	9,0	6,3	7,8	68	30	30	321 010 008	321 011 008
8	M 10	12,5	8,5	10,8	88	40	40	321 010 010	321 011 010



Terminale filettato ASS tipo Super Mini
con filetto lungo dx e sx

ASS Threaded Terminal, Super-Mini type
with extra long thread, right and left hand



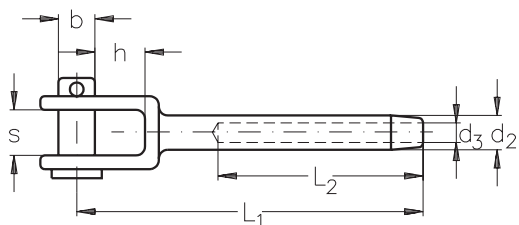
DBP

Ø Fune rope-Ø mm	Filetto thread d ₁	d ₂ mm	d ₃ mm	d ₅ mm	L ₁ mm	L ₂ mm	L ₃ mm	Filetto dx right hand thread Articolo N° stock no.	Filetto sx left hand thread Articolo N° stock no.
3	M 4	5,4	3,3	4,6	65	20	40	321 012 004	321 013 004
4	M 5	6,5	4,3	5,5	77	22	50	321 012 005	321 013 005
5	M 6	7,5	5,3	6,4	93	25	60	321 012 006	321 013 006
6	M 8	9,0	6,3	7,8	98	30	60	321 012 008	321 013 008
8	M 10	12,5	8,5	10,8	128	40	80	321 012 010	321 013 010

Nota: la misura d₅ corrisponde, per il tipo KW e per il tipo Super Mini, al diametro del particolare dopo la pressatura; per cui l'innesto non ha variazioni di diametro.

d₅ corresponds for type KW and Super-Mini type to the diameter after swaging, therefore the shaft is without bulge (see photo). d₅ does not correspond to the diameter of the bore.

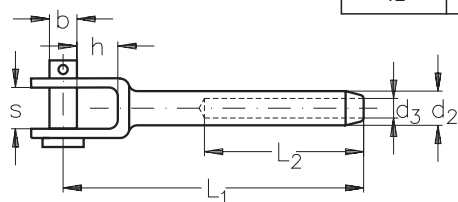
Se non specificato nell'ordine, il materiale viene sempre consegnato con filetto destro.
All items are delivered with right hand thread unless specified otherwise.



Terminale a forcella NIRO tipo Standard

NIRO Jaw Terminal Standard Type

Ø Fune rope-Ø mm	d ₂ mm	d ₃ mm	L ₁ mm	L ₂ mm	h mm	s mm	b mm	Articolo n° stock no.
3	6,3	3,3	67	38	8,5	7	6,0	301 020 003
4	7,5	4,3	76	45	11	10	7,9	301 020 004
5	9,0	5,3	85	52	13	12	9,0	301 020 005
6	12,5	6,3	108	63	22	13	12,0	301 020 006
7	14,2	7,3	114	70	22	14	12,5	301 020 007
8	16,0	8,3	146	80	22	15	13,9	301 020 008
10	17,8	10,5	153	90	24	18	15,9	301 020 010
12	20,0	12,5	204	105	28	25	19,0	301 020 012

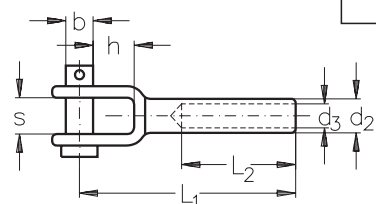


Terminale a forcella ASS tipo Mini

ASS Jaw Terminal, Mini type

Ø Fune rope-Ø mm	d ₂ mm	d ₃ mm	L ₁ mm	L ₂ mm	h mm	s mm	b mm	Articolo n° stock no.
3	6,3	3,3	56	27	9	7	5	311 020 003
4	7,5	4,3	64	35	8	8	6	311 020 004
5	9,0	5,3	71	40	11	11	8	311 020 005
6	12,5	6,3	86	50	13	12	9	311 020 006

DBGM

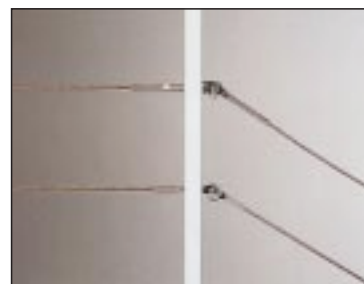


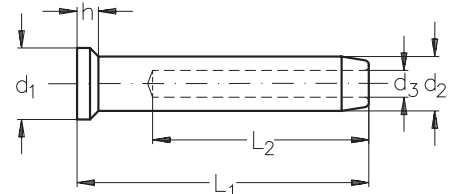
Terminale a forcella ASS tipo Super Mini

ASS Jaw Terminal, Super-Mini type

Ø Fune rope-Ø mm	d ₂ mm	d ₃ mm	L ₁ mm	L ₂ mm	h mm	s mm	b mm	Articolo n° stock no.
3	5,5	3,5	45	20	9,5	7,5	5	321 020 003
4	6,3	4,4	45	22	9,5	7,5	5	321 020 004
5	7,5	5,3	52	25	10,0	10,0	6	321 020 005
6	9,0	6,5	58	30	11,0	11,0	8	321 020 006

DBP





Terminale a testa piana ASS tipo Mini

ASS Cone Terminal, Mini type

DBGM

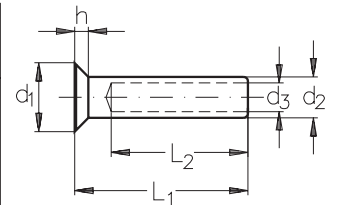
Ø Fune rope-Ø mm	d ₁ mm	d ₂ mm	d ₃ mm	L ₁ mm	L ₂ mm	h mm	Articolo n° stock no.
3	8,0	6,3	3,3	34	27	2	311 030 003
4	9,5	7,5	4,3	43	35	2	311 030 004
5	13,0	9,0	5,3	50	40	3	311 030 005
6	16,5	12,5	6,3	64	50	3	311 030 006

Terminale a testa piana ASS tipo Super-Mini

ASS Cone Terminal, Super-Mini type

DBP

Ø Fune rope-Ø mm	d ₁ mm	d ₂ mm	d ₃ mm	L ₁ mm	L ₂ mm	h mm	Articolo n° stock no.
2	7,6	4,5	2,2	21,0	15	1,7	321 030 002
3	8,7	5,4	3,3	27,0	20	2,0	321 030 003
4	10,9	6,5	4,3	29,0	22	2,5	321 030 004
5	12,5	7,5	5,3	32,5	25	3,0	321 030 005
6	15,0	9,0	6,3	38,0	30	4,0	321 030 006

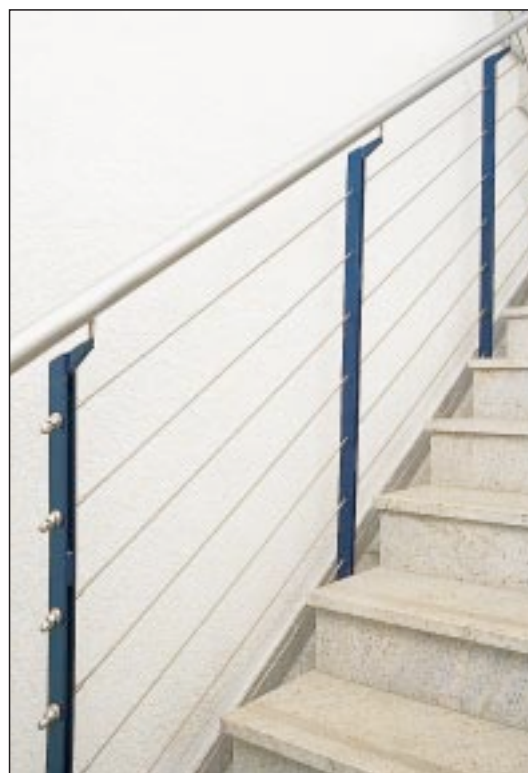
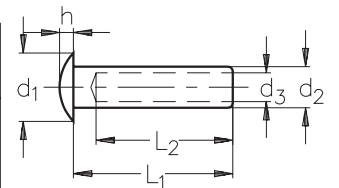


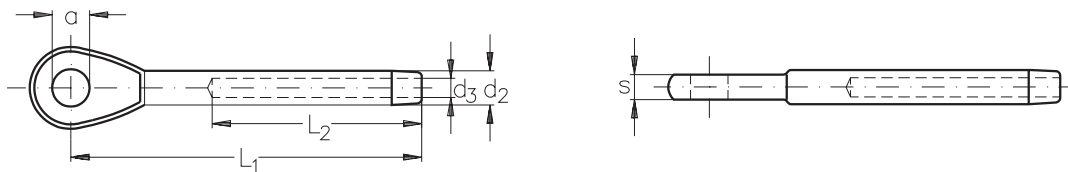
Terminale a testa bombata ASS tipo Super-Mini

ASS Dome head Terminal, Super-Mini type

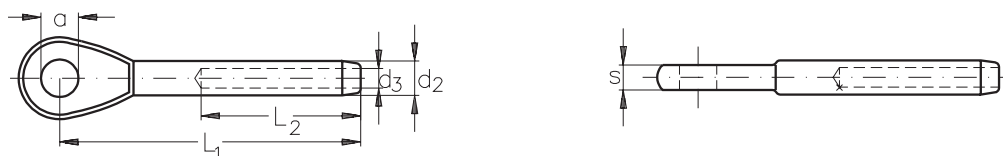
DBP

Ø Fune rope-Ø mm	d ₁ mm	d ₂ mm	d ₃ mm	L ₁ mm	L ₂ mm	h mm	Articolo n° stock no.
2	7,6	4,5	2,2	19	15	1,65	321 040 002
3	8,7	5,4	3,3	25	20	1,70	321 040 003
4	10,9	6,5	4,3	27	22	2,20	321 040 004
5	12,5	7,5	5,3	30	25	2,50	321 040 005
6	15,0	9,0	6,3	35	30	3,00	321 040 006

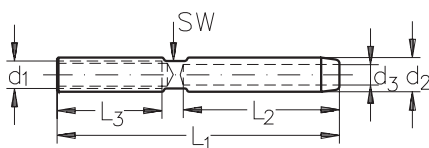



Terminale NIRO a occhio tipo Standard
NIRO Eye Terminal Standard Type

Ø Fune rope-Ø mm	d ₂ mm	d ₃ mm	L ₁ mm	L ₂ mm	a mm	s mm	Articolo n° stock no.
3	6,3	3,3	55	38	6,5	5,0	301 025 003
4	7,5	4,3	65	45	8,5	6,0	301 025 004
5	9,0	5,3	79	52	10,0	7,0	301 025 005
6	12,5	6,3	94	63	12,5	8,0	301 025 006
7	14,2	7,3	105	70	12,5	9,0	301 025 007
8	16,0	8,3	124	80	14,5	10,0	301 025 008
10	17,8	10,5	144	90	16,0	12,0	301 025 010
12	20,0	12,5	160	105	19,3	14,5	301 025 012


Terminale ASS a occhio tipo Mini
ASS Eye Terminal, Mini type

Ø Fune rope-Ø mm	d ₂ mm	d ₃ mm	L ₁ mm	L ₂ mm	a mm	s mm	Articolo n° stock no.
3	6,3	3,3	40	18	6,5	5	311 025 003
4	7,5	4,3	52	24	8,5	6	311 025 004
5	9,0	5,3	62	30	9,5	7	311 025 005
6	12,5	6,3	75	36	13,0	8	311 025 006

DBGM

Terminale filettato ASS tipo Mini
 con filettatura interna, filetto dx e sx

ASS Threaded Terminal, Mini type
 with internal thread, right and left hand

Ø Fune rope-Ø mm	Filetto thread d ₁	d ₂ mm	d ₃ mm	L ₁ mm	L ₂ mm	L ₃ mm	SW mm	Filetto dx right hand thread Articolo n° stock no.	Filetto sx left hand thread Articolo n° stock no.
3	M 5	6,5	3,3	54	27	20	5	311 012 003	311 013 003
4	M 6	7,5	4,3	62	35	20	6	311 012 004	311 013 004
5	M 6	9,0	5,3	67	40	20	7	311 012 005	311 013 005
6	M 8	12,5	6,3	82	50	25	10	311 012 006	311 013 006
8	M 10	16,0	8,3	106	60	40	14	311 012 008	311 013 008

DBGM

Se non specificato nell'ordine, il terminale filettato ASS tipo Mini, con filettatura interna, viene sempre consegnato con filetto destro.

The ASS Threaded terminals, Mini type, with internal thread are delivered with right hand thread unless specified otherwise.

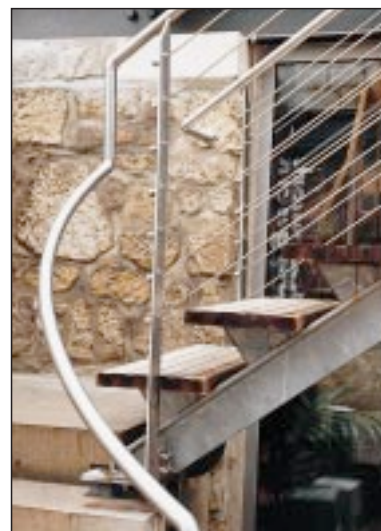
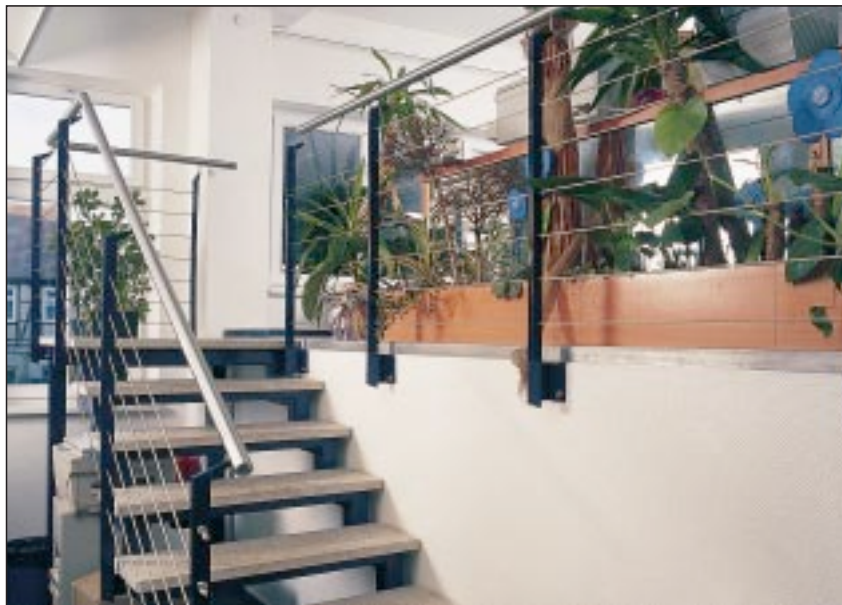


Parapetti in acciaio inox

I parapetti sono misure di sicurezza che proteggono da cadute. Montanti, passamani e altezza dei parapetti sono da dimensionare per la sicurezza delle persone. La distanza e la disposizione delle funi devono garantire la massima sicurezza per adulti e bambini.

Ballustrading made from stainless steel ropes

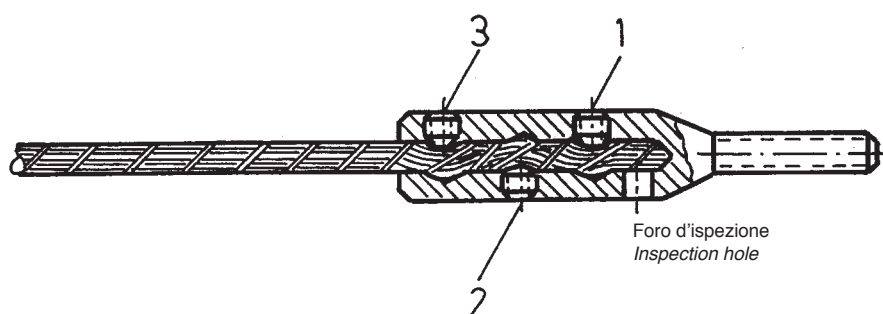
Ballustrading is a security measure to protect falling. Posts, handrails and the height of the ballustrade should guarantee the safety of everyone. Infill ropes must ensure no one can fall through and infants can not over-climb them.



**Terminale a vite ASS
per automontaggio**

**ASS Screw terminal
for self assembly**

DBGM



**Importanti indicazioni sul terminale a vite ASS,
tipo Standard e Mini per l'automontaggio.**

I nostri terminali a vite ASS sono studiati per essere utilizzati dove non sono conosciute le esatte dimensioni prima del montaggio.

I terminali a vite ASS per l'automontaggio, per funi metalliche con diametro di 2, 3 e 4 mm, sono ideali per l'uso non professionale ma si consiglia comunque cura e attenzione nei casi di utilizzo complesso.

Progettati da noi e registrati DBGM, i terminali a vite ASS per l'automontaggio sono fissati con la fune metallica in tre punti diversi, in linea radiale di 180° con una brugola. Il fissaggio è ottimizzato (vedere disegno della sezione) dalla posizione di questi 3 punti; alternati e opposti.

Così facendo si crea una serie di curve nella fune, compressa e stretta dalle brugole.

Dopo nostre prove a "strappo" abbiamo rilevato che la fune metallica, con queste curve, raggiunge un incremento del 50% nella resistenza alla prova di scivolamento.

Accanto a queste ricerche sul filetto della vite a brugola, abbiamo ridotto a 5 Nm, il "giro momento chiusura". Offriamo quindi un montaggio sicuro e veloce.

Importante è inoltre che la fune metallica sia inserita, durante il montaggio, fino in fondo al terminale. L'accertamento avviene facilmente con l'ispezione dal foro posto sul terminale. (Vedi foto e disegno in sezione).

Le foto in cima alla pagina illustrano in sequenza le fasi di inserimento e fissaggio della fune nel terminale. Se si procede accuratamente a queste operazioni si assicura solidità nelle congiunzioni e il massimo della affidabilità possibile.

Important notes for the ASS Self Assembly Screw terminal, Standard and Mini type

Our ASS Self Assembly Screw terminals are designed for fitting on-site when exact dimensions are not available in advance.

The ASS Self Assembly Screw terminals for wire ropes 2, 3 and 4 mm diameter are suitable for use by the non-professional but care must be taken with the fitting to the wire rope in order to achieve an acceptable capacity for the completed ropes.

Designed by our company and protected by DBGM the ASS Self Assembly Screw terminals are assembled on the rope by employing three threaded studs arranged in a radial direction at 180° to each other. By tightening the studs the rope is compressed and takes on the shape of a sinus curve inside the terminal.

Our break tests have indicated that the sinus curve gives a 50 % higher breaking load of the rope when compared to passing the rope through the fitting parallel. We employed a torque key and tightened the studs to 5 Nm for our tests and recommend the same procedure is used in the field.

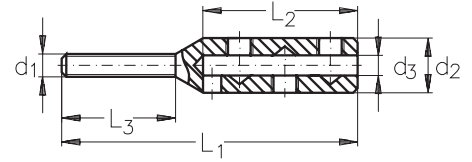
The rope should be inserted into the terminal until it is visible through the inspection hole and studs should be tightened in order 1, 2, 3 as above instructions (see drawing).

The efficiency rating of these self assembly screw terminals is not as high as swaged or pressed terminals and therefore the total capacity of the rope must be reduced to cater for this.



Terminale ASS con brugola tipo Mini
filetto esterno, dx e sx
per automontaggio

ASS Screw terminal, Mini type
with *outside thread*, right and left hand
for self assembly



DBGM

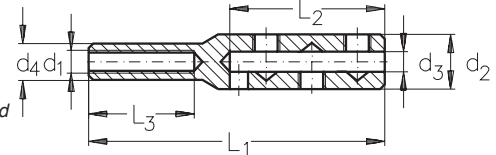
misura nominal size	Ø diametro rope-Ø mm	filetto thread d ₁	d ₂ mm	d ₃ mm	L ₁ mm	L ₂ mm	L ₃ mm	filetto esterno dx right hand thread articolo n° stock no.	filetto esterno sx left hand thread articolo n° stock no.
2	2	M 4	8	2,4	50	25	20	331 010 002	331 012 002
3	3	M 4	10	3,5	56	32	20	331 010 003	331 012 003
4	4	M 5	12	4,5	65	34	25	331 010 004	331 012 004

Costruzione della fune:
7 x 7 in base a DIN 3055
7 x 19 in base a DIN 3060

Rope constructions:
7 x 7 according to DIN 3055
7 x 19 according to DIN 3060

Terminale ASS con brugola tipo Mini
filetto interno, dx e sx
per automontaggio

ASS Screw terminal, Mini type
with *internal thread*, right and left hand
for self assembly



DBGM

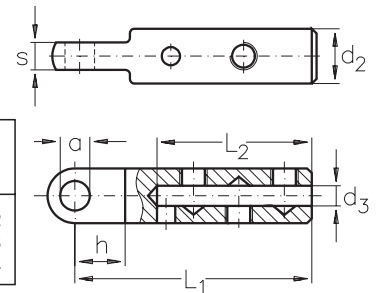
misura nominal size	Ø diametro rope-Ø mm	filetto thread d ₁	d ₂ mm	d ₃ mm	d ₄ mm	L ₁ mm	L ₂ mm	L ₃ mm	filetto esterno dx right hand thread articolo n° stock no.	filetto esterno sx left hand thread articolo n° stock no.
2	2	M 4	8	2,4	6	50	25	20	331 210 002	331 212 002
3	3	M 4	10	3,5	6	56	32	20	331 210 003	331 212 003
4	4	M 5	12	4,5	8	65	34	25	331 210 004	331 212 004

Costruzione della fune:
7 x 7 in base a DIN 3055
7 x 19 in base a DIN 3060

Rope constructions:
7 x 7 according to DIN 3055
7 x 19 according to DIN 3060

Terminale ASS con brugola tipo Mini
con estremità a occhiello per automontaggio

ASS Screw terminal, Mini type
with *eye* for self assembly



DBGM

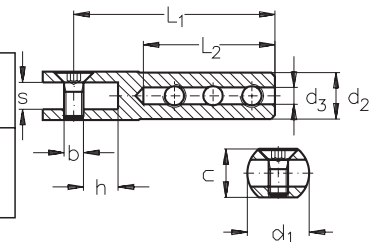
misura nominal size	Ø diametro rope-Ø mm	d ₂ mm	d ₃ mm	L ₁ mm	L ₂ mm	a mm	s mm	h mm	articolo n° stock no.
2	2	8	2,4	37	25	4,5	4	9	331 310 002
3	3	10	3,5	43	32	5,5	5	11	331 310 003
4	4	12	4,5	52	34	6,5	6	11	331 310 004

Costruzione della fune:
7 x 7 in base a DIN 3055
7 x 19 in base a DIN 3060

Rope constructions:
7 x 7 according to DIN 3055
7 x 19 according to DIN 3060

Terminale ASS con brugola tipo Mini
con estremità a forcella per automontaggio

ASS Screw terminal, Mini type
with *jaw* for self assembly



DBGM

misura nominal size	Ø diametro rope-Ø mm	c mm	d ₁ mm	d ₂ mm	d ₃ mm	L ₁ mm	L ₂ mm	s mm	h mm	b	articolo n° stock no.
2	2	10,0	12	8	2,4	37	25	4,5	7	M 4	331 410 002
3	3	10,5	13	10	3,5	50	32	5,5	9	M 4	331 410 003
4	4	12,5	16	12	4,5	52	34	6,5	9	M 5	331 410 004

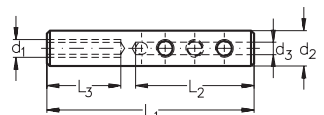
Costruzione della fune:
7 x 7 in base a DIN 3055
7 x 19 in base a DIN 3060

Rope constructions:
7 x 7 according to DIN 3055
7 x 19 according to DIN 3060

Terminale ASS con brugola tipo Mini
con estremità filettata dx per automontaggio

ASS Screw terminal with right hand thread
for self assembly

Foro d'ispezione
inspection hole

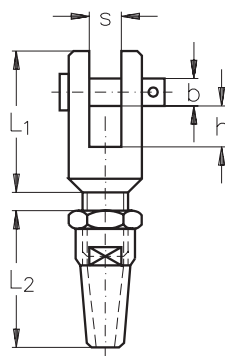


DBGM

misura nominal size	Ø diametro rope-Ø mm	d ₁	d ₂ mm	d ₃ mm	L ₁ mm	L ₂ mm	L ₃ mm	articolo n° stock no.
4	3 + 4	M 6	12	4,5	70	40	25	331 510 004

Costruzione della fune:
7 x 7 in base a DIN 3055
7 x 19 in base a DIN 3060

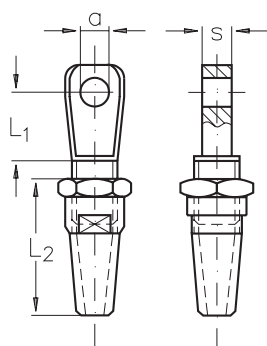
Rope constructions:
7 x 7 according to DIN 3055
7 x 19 according to DIN 3060



Terminale ASS a cuneo e vite con un'estremità a forcetta per automontaggio

ASS Jaw terminal for self assembly

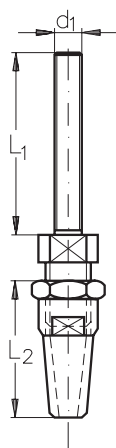
misura nominal size	Ø diametro rope-Ø mm	L ₁ mm	L ₂ mm	h mm	s mm	b mm	articolo n° stock no.
3	3	28	29	14	4,8	5	331 610 003
4	4	31	31	9	7	6	331 610 004
5	5	37	36	12	8	8	331 610 005
6	6	39	49	14	10	8	331 610 006
8	8	49	47	17	12	10	331 610 008
10	10	55	64	15	11	12	331 610 010
12	12	72	75	23	18	19	331 610 012



Terminale ASS a cuneo e vite con un'estremità a occhio per automontaggio

ASS Eye terminal for self assembly

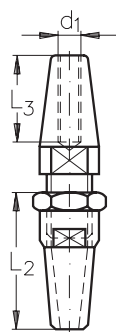
misura nominal size	Ø diametro rope-Ø mm	L ₁ mm	L ₂ mm	a mm	s mm	articolo n° stock no.
3	3	21	29	5	5	331 620 003
4	4	22	31	6	7	331 620 004
5	5	36	36	8	8	331 620 005
6	6	36	50	11	9	331 620 006
8	8	27	47	15	11	331 620 008
10	10	40	64	16	11	331 620 010
12	12	44	75	19	19	331 620 012



Terminale ASS a cuneo e vite con una estremità filettata esterna dx per automontaggio

ASS Threaded Terminal with outside thread for self assembly, right hand thread

misura nominal size	Ø diametro rope-Ø mm	d ₁	L ₁ mm	L ₂ mm	articolo n° stock no.
3	3	M 6	40	29	331 710 003
4	4	M 8	50	31	331 710 004
5	5	M 10	66	36	331 710 005
6	6	M 12	72	49	331 710 006



Terminale ASS con cuneo, vite e una estremità filettata interna dx per automontaggio

ASS Threaded Terminal with internal thread for self assembly, right hand thread

misura nominal size	Ø diametro rope-Ø mm	d ₁	L ₂ mm	L ₃ mm	articolo n° stock no.
3	3	M 5	29	15	331 720 003
4	4	M 6	31	15	331 720 004
5	5	M 8	36	20	331 720 005
6	6	M 8	49	20	331 720 006



Assemblaggio per i terminali ASS a cuneo con vite a estremità a forcella, a occhiello e filettata
Assembly instructions for ASS Jaw terminal, ASS Eye terminal and ASS Threaded terminal



Assemblaggio per i terminali ASS a cuneo con vite a estremità a forcella, a occhiello e filettata

Per prima cosa svitate i terminali a forcella, a occhiello o filettati. All'interno troverete due cunei, uno colorato giallo per l'uso di funi 7 x 7 e 7 x 19 e uno colorato bianco per l'uso di funi 1 x 19.

Infilare l'estremità della fune nel cuneo e tirare verso l'esterno e, con l'aiuto di un attrezzo, sfilacciarla (vedi seconda foto).

Il cuneo infine va inserito e collocato af-

finché l'anima nella scanalatura si trovi a circa 1-2 mm sopra l'orlo del cuneo.

Collocare l'altra estremità e roteare; sono così fissate e assemblate le due parti in una morsa.

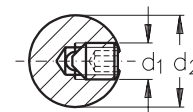
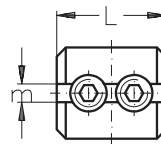
Assembly instructions for ASS Jaw terminal, ASS Eye terminal and ASS Threaded terminal

First unscrew the jaw/eye/threaded terminal.

Inside you will find two cones, one coloured yellow for 7 x 7 and 7 x 19

construction ropes and one coloured white for 1 x 19 construction ropes. Slide the screwed end over the rope, then unlay the outer wires to expose the core. The cone should be fed over the core and the outer wires laid back over it (see drawing).

The core should be laid in the groove and should end about 1-2 mm higher than the top edge of the cone. Assembly of the fitting can now take place by screwing both halves firmly together using a vice or two spanners.



Morsetto per fune cilindrico ASS

ASS Cylindrical rope clip

Disegno registrato DBGM registered design

Misura nominal size	Diametro-Ø rope-Ø mm	m mm	d ₁	d ₂ mm	L mm	Articolo-n° stock no.
4	3 + 4	4,2	M 8	20	24	391 510 004
6	5 + 6	6,2	M 10	28	32	391 510 006

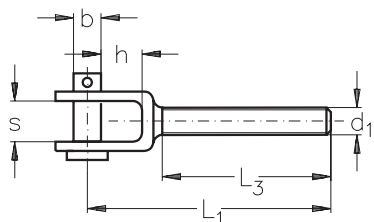
Applicabile solo per l'uso di funi 7 x 7 e 7 x 19.
 Only applicable for rope constructions 7 x 7 and 7 x 19.

Trancia cavo metallico

Wire rope cutters

Misura nominal size	raccomandato per cavi con diametro sup a recommended for ropes up to diameter mm	Articolo n° stock no.
7	4	392 010 007
9	6	392 010 009

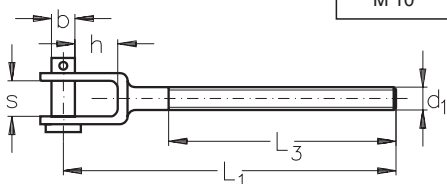




Terminale ASS a forcella tipo Mini
con filetto dx e sx

ASS Threaded Jaw, Mini type
with right and left hand thread

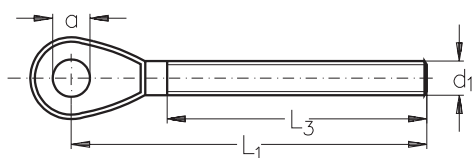
Misura nominal size	Filetto thread d ₁	L ₁ mm	L ₃ mm	h mm	s mm	b mm	Filetto dx right hand thread Articolo n° stock no.	Filetto sx left hand thread Articolo n° stock no.
M 4	M 4	40	20	9	7	5	311 520 004	311 521 004
M 5	M 5	45	25	9	7	5	311 520 005	311 521 005
M 6	M 6	52	30	8	8	6	311 520 006	311 521 006
M 8	M 8	57	30	11	11	8	311 520 008	311 521 008
M 10	M 10	77	40	13	12	9	311 520 010	311 521 010



Terminale ASS a forcella tipo Super-Mini
con filetto lungo dx e sx

ASS Threaded Jaw, Super-Mini type, long
with right and left hand thread

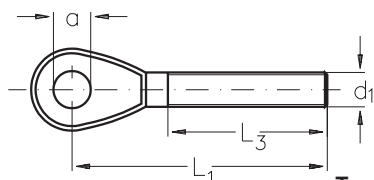
Misura nominal size	Filetto thread d ₁	h mm	s mm	b mm	L ₁ mm	L ₃ mm	Filetto dx right hand thread Articolo n° stock no.	Filetto sx left hand thread Articolo n° stock no.
M 4	M 4	9	7	5	60	40	321 520 004	321 521 004
M 5	M 5	9	7	5	70	50	321 520 005	321 521 005
M 6	M 6	9	8	6	82	60	321 520 006	321 521 006
M 8	M 8	11	11	8	87	60	321 520 008	321 521 008



Terminale a occhiello NIRO Standard
con filetto dx

NIRO Threaded Eye, Standard type
with right hand thread

Misura nominal size d ₁	L ₁ mm	L ₃ mm	a mm	s mm	Articolo-n° stock no.
M 5	63	41	5,5	3	301 510 005
M 6	61	47	6,5	4	301 510 006
M 8	78	57	8,5	5	301 510 008
M 10	89	63	10,5	6	301 510 010
M 12	107	80	13,0	8	301 510 012
M 16	134	100	14,5	10	301 510 016
M 20	162	120	19,5	15	301 510 020

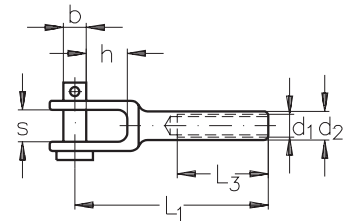


Terminale a occhiello ASS tipo Mini
con filetto dx e sx

ASS Threaded Eye, Mini type
with right and left hand thread

Misura nominal size d ₁	L ₁ mm	L ₃ mm	a mm	s mm	Filetto dx right hand thread Articolo n° stock no.	Filetto sx right hand thread Articolo n° stock no.
M 5	47	25	5,5	3	311 510 005	311 511 005
M 6	48	30	6,5	4	311 510 006	311 511 006
M 8	56	35	8,5	5	311 510 008	311 511 008
M 10	66	40	10,5	6	311 510 010	311 511 010

Se non specificato nell'ordine, il terminale filettato viene sempre consegnato con filetto destro.
All items are delivered with right hand thread unless specified otherwise.



Terminale a forcella ASS tipo Mini
con filetto interno dx e sx

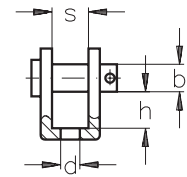
ASS Jaw, Mini type
with internal thread, right and left hand

Misura nominal size	d ₁	d ₂ mm	h mm	s mm	b mm	L ₁ mm	L ₃ mm	Filetto dx right hand thread Articolo n° stock no.	Filetto sx right hand thread Articolo n° stock no.
M 4	M 4	5,5	9,5	7,5	5	45	15	312 010 004	312 011 004
M 5	M 5	7,5	9,5	7,5	5	50	20	312 010 005	312 011 005
M 6	M 6	7,5	10,0	10,0	6	55	25	312 010 006	312 011 006
M 8	M 8	12,5	11,0	11,0	8	65	30	312 010 008	312 011 008

Forcella ASS

ASS Plain Jaw

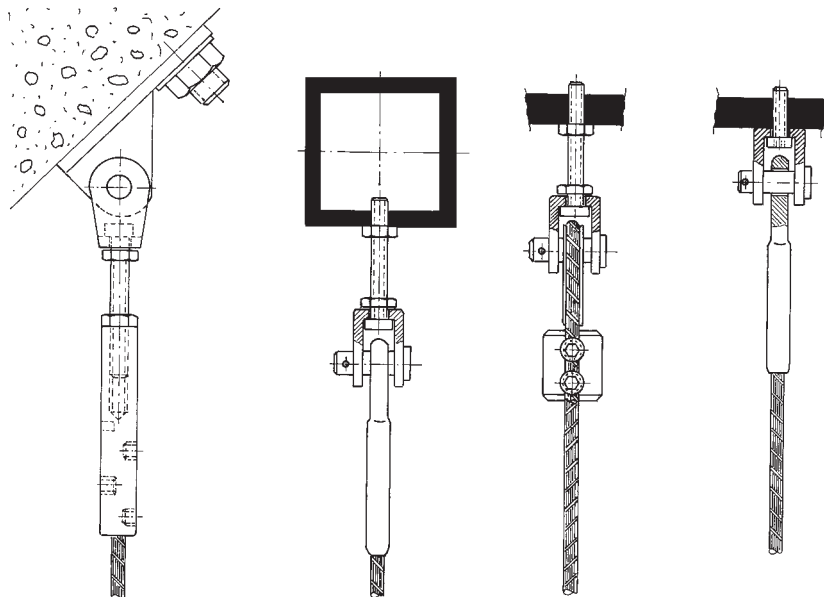
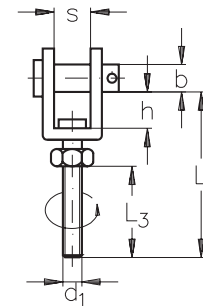
Misura nominal size	s mm	b mm	h mm	d mm	Articolo n° stock no.
4	8,0	6	8	4,2	391 010 004
5	11,0	8	11	5,5	391 010 005
6	12,0	9	13	6,5	391 010 006
8	14,5	12	21	8,5	391 010 008



Forcella ASS con terminale avvitabile
filetto dx

ASS Swivel Jaw
with right hand thread

Misura nominal size	d ₁	s mm	b mm	h mm	L mm	L ₃ mm	Articolo n° stock no.
M 4	M 4	8	6	8	34	20	391 011 004
M 5	M 5	11	8	11	43	25	391 011 005
M 6	M 6	12	9	13	53	30	391 011 006
M 8	M 8	14,5	12	21	67	35	391 011 008



Se non specificato nell'ordine, il terminale a forcella ASS tipo Mini, con filettatura interna, viene sempre consegnato con filetto destro.

The Ass Jaw, Mini type with internal thread is delivered with right hand thread unless specified otherwise.